

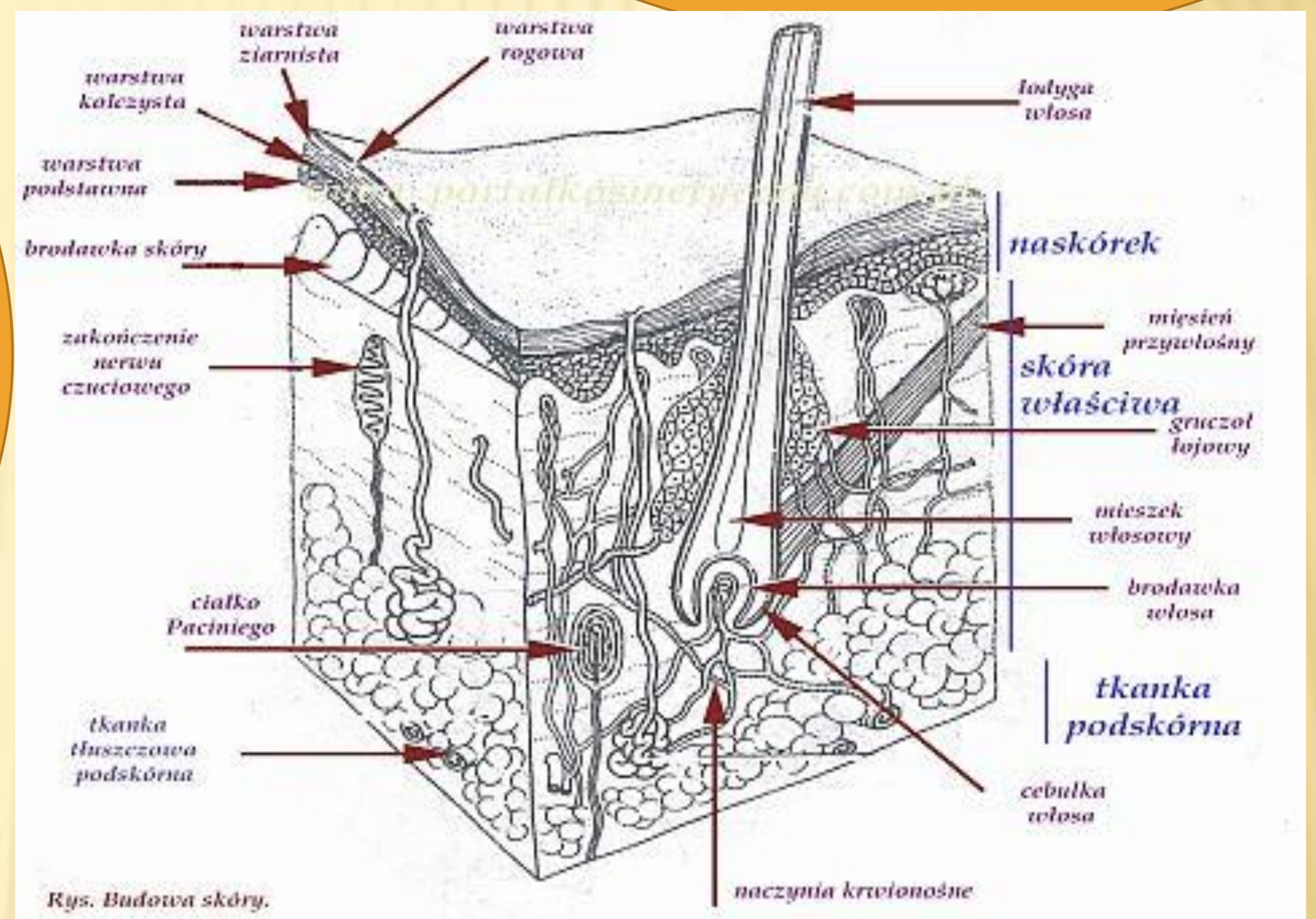
Wpływ lipofilowości surowców kosmetycznych na przenikanie przez skórę.

Effect of lipophilic ingredients in cosmetics for their penetration through the skin

Budowa skóry

Tkanka podskórna ma znaczenie podporowe dla skóry i pełni ochronną rolę przy urazach mechanicznych. Jest to podskórna tkanka tłuszczowa zbudowana z komórek tłuszczowych magazynujących energię. Tkanka podskórna ma budowę gąbczastą, tworzą ją skupiska komórek tłuszczowych (zraziki) porozielane łącznotkankowymi przegrodami.

Naskórek jest najbardziej zewnętrzną częścią skóry. Składa się z warstwy podstawnej, warstwy kolczystej, warstwy ziarnistej i warstwy rogowej. Pełni on funkcję ochronną i rozrodczą.



Surowce stosowane do produkcji kosmetyków:

- Środki konserwujące
- Środki antyoksydacyjne
- Środki promieniochronne
- Surowce odżywcze
- Surowce ściągające i złuszczone
- Surowce dezynfekcyjne
- Surowce odświeżające smak i zapach
- Surowce zakwaszające
- Surowce nawilżające
- Surowce łagodzące i kojące
- Środki kondycjonujące
- Surowce czyszczące i polerujące
- Surowce kryjące
- Surowce zwiększające przyczepność i substancje poślizgowe
- Surowce zmiękczające skórę
- Surowce wybielające
- Surowce pobudzające
- Surowce drażniące
- Surowce barwiące
- Emulgatory i stabilizatory
- Substancje zapachowe

Skóra właściwa jest drugą warstwą, która jest znacznie bardziej rozbudowana w porównaniu z naskórkiem.

